

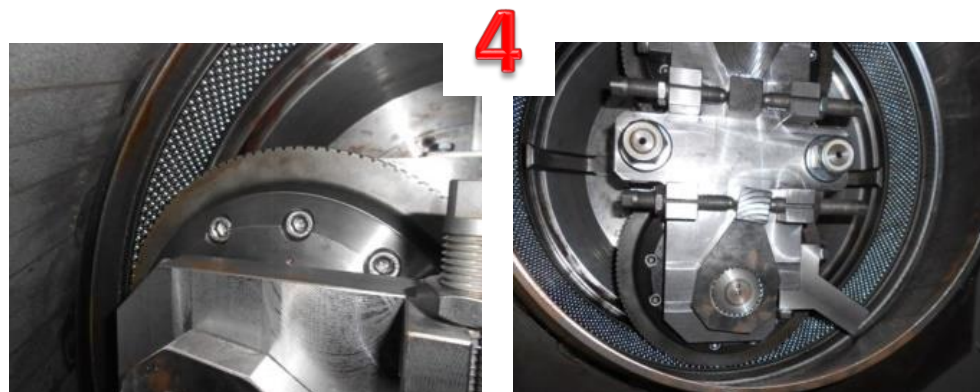
PRESSA PELLET CUS-100 / 132-160-200 KW

Produzione oraria: 1800-2200 kg/h

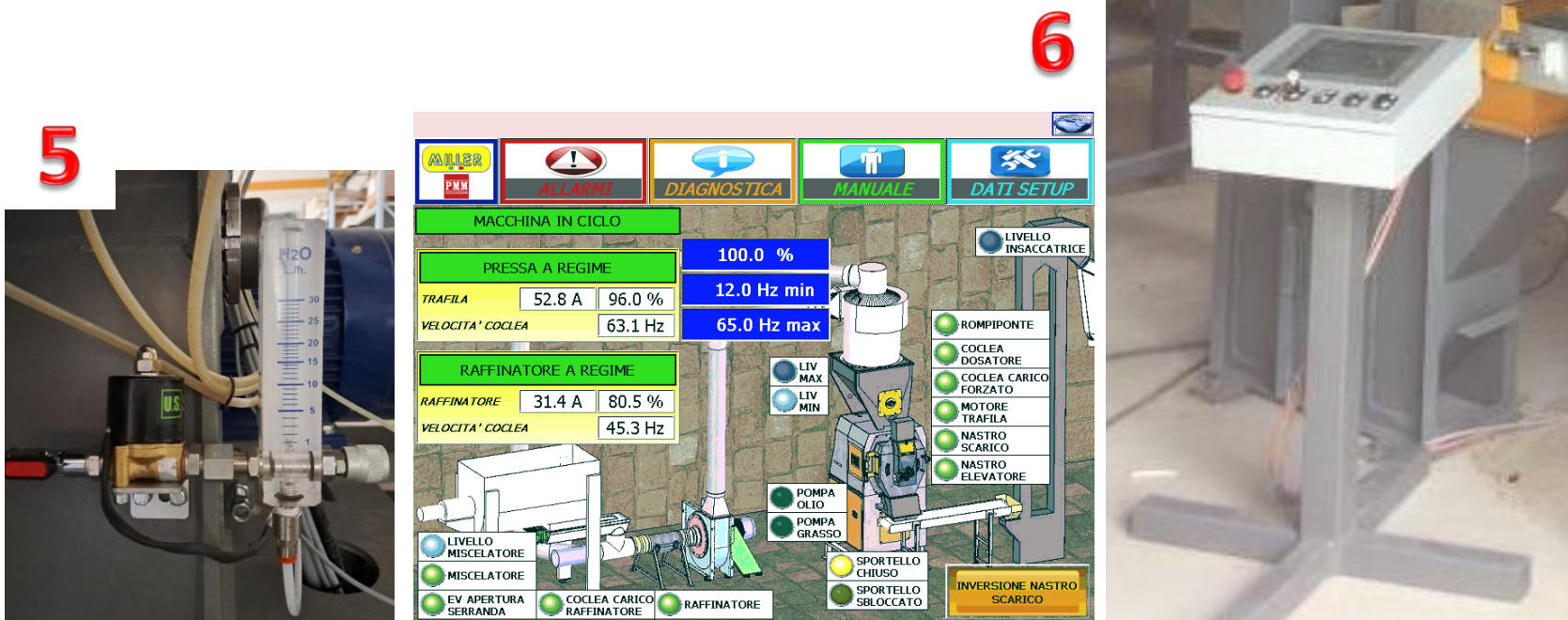


2-3

- 1- TRAMOGGIA DI ACCUMULO
- 2- SISTEMA DI INGRASSAGGIO A CIRCUITO CHIUSO
- 3- SISTEMA DI OLIATURA TRAFILA
- 4- TRAFILA E RULLI COMPRESSORI
- 5- KIT REGOLAZIONE ACQUA
- 6- QUADRO ELETTRICO, PLC



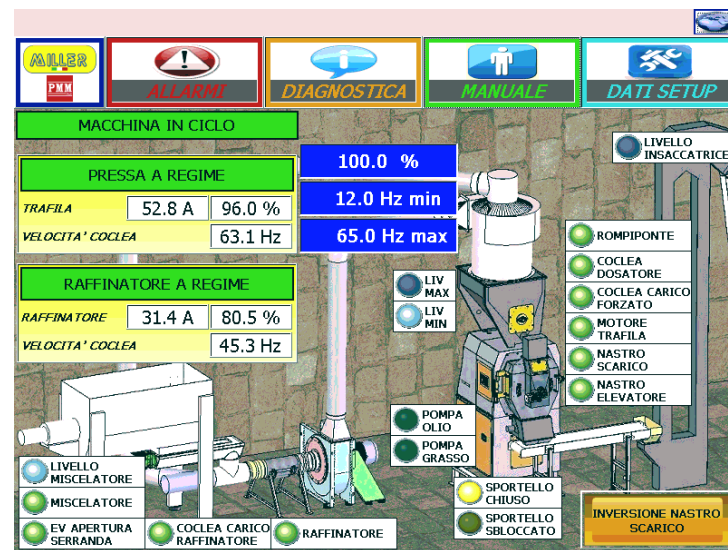
4



6



5



1

* tutte le immagini sono indicative e non vincolanti, i dati di produzione possono variare in base alle caratteristiche del legno in entrata.